



Sachbearbeiter Einkauf / Vertrieb (m/w/d) Production

in Heidenau / Metropolregion Hamburg

Du fährst gerne mehrgleisig, ohne dabei aus der Spur zu geraten? Abwechslung ist dein zweiter Vorname und du liebst die Herausforderung? Dann bist du bei uns genau richtig!

Dein Wirkungsfeld:

... im Bereich Einkauf:

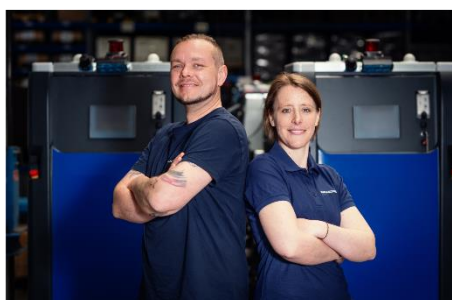
- Du bist für die Beschaffung von Einkaufswaren zuständig.
- Hierbei verantwortest du die Abstimmung von Bedarfsmengen und Lieferzeiten.
- Die Einholung von Angeboten händelst du mit links.
- Präzise und mit Sorgfalt managest du die Auftragsbearbeitung und die Rechnungsprüfung.
- Dabei behältst du stets den Wareneingang und die dazugehörigen Liefertermine im Auge.
- Du kontrollierst die vertraglich vereinbarten Dienstleistungen.

... im Bereich Vertriebsinnendienst:

- Du hast i.d. Auftragsbearbeitung, der Angebotsverfolgung und der Dokumentation den Hut auf.
- Mit Leichtigkeit übernimmst du die Pflege von Stammdaten und Preislisten.
- Die Auftragserfassung sowie die Auftrags- und Terminverfolgung im ERP-System zählen ebenfalls zu deinem Aufgabenbereich.
- Du steuerst die Terminabklärung von Produktionsaufträgen und führst die Lieferterminüberwachung mit der Produktion durch.
- Gewissenhaft erledigst du die Stammdatenpflege im CRM bzw. ERP-System.
- In beiden Bereichen bist du für die Reklamationsbearbeitung zuständig.

Womit begeisterst du uns:

- Du hast eine abgeschlossene kaufmännische Berufsausbildung im Gepäck.
- Du weist besonderes Verhandlungsgeschick im Umgang mit zuliefernden Unternehmen auf.
- Deine Fähigkeiten zum eigenständigen und akkuraten Arbeiten, gepaart mit deiner Kommunikationsstärke und deiner Teamfähigkeit bringen dich erfolgreich voran.
- Gute Deutsch- und Englischkenntnisse in Wort und Schrift und gute Microsoft-Office-Kenntnisse (z. B. Excel, Word und Outlook) zählen ebenfalls zu deinem Portfolio.
- Wenn du jetzt noch Vorkenntnisse im Einkauf oder Vertriebsinnendienst mitbringst, kannst du definitiv punkten – dies ist aber kein muss.



Damit begeistern wir dich:

- Wir leben eine nordische Unternehmenskultur, bei der man sich auf Augenhöhe begegnet.
- Dabei sind Teamwork, Erfahrungsaustausch und gegenseitige Unterstützung selbstverständlich.
- Wir bieten dir spannende und anspruchsvolle Arbeiten in einem innovativen und zukunftssicheren Umfeld.
- Abhängig vom Unternehmenserfolg zahlen wir dir eine Prämie aus.
- Wir fördern individuell deine persönliche Weiterentwicklung.
- Bei uns bekommst du einen Firmenlaptop.
- Kostenfreie Versorgung mit Mineralwasser und Kaffee sowie eine Mittagspause im Grünen machen deinen Arbeitsalltag rund.

Haben wir dein Interesse geweckt?

Bitte sende deine Bewerbung über <https://k-hartwall.de/karriere/stellenangebote/> oder an Tanja Fischer (tanja.fischer@jeromin-personal.de) von unseren Recruiting Partner Jeromin Personal und Beratung. Für erste Informationen rufe gern Tanja Fischer direkt unter Mobil 0178 89 77 914 an.

Über K.Hartwall:



Routenzüge



Fahrerlose Transportsysteme



Ladungsträger

K.Hartwall wurde 1932 in Söderkulla, Finnland, gegründet. Der Schwerpunkt unseres Familienunternehmens liegt auf innovativen Lösungen und Dienstleistungen für die Intralogistik. In den vergangenen 90 Jahren haben wir uns ein umfassendes Wissen über Logistikprozesse und deren finanzielle und ökologische Auswirkungen aufgebaut. Dadurch sind wir mit unseren Mehrwegladungsträgern, Routenzügen, Fahrerlosen Transportsystemen international anerkannt.

Wir arbeiten eng mit unseren Kunden auf der ganzen Welt zusammen und sind bevorzugter Partner für verschiedenste Unternehmen aus dem Einzelhandel, der Molkerei- und Getränkeindustrie, der Post- und Paketindustrie sowie der Automobilindustrie. Aktuell beliefern wir über 1500 Kunden in mehr als 65 Ländern auf allen Kontinenten. Neben unserem Hauptsitz in Söderkulla haben wir auch eine Dependence in Romeoville (USA) sowie in Heidenau vor den Toren Hamburgs.